

---

**FORMATION  
MASTÈRE SPÉCIALISÉ®**



**Formation parrainée par le Ministère de l'Économie et des Finances**



# **MASTÈRE SPÉCIALISÉ® REPRENEURIAT**

**RÉUSSISSEZ LA TRANSITION  
VERS L'INDUSTRIE DU FUTUR**



# OSEZ LE REPRENEURIAT !



Si le sujet de l'entrepreneuriat est aujourd'hui à la mode dans les écoles d'ingénieur, la reprise et la revitalisation d'entreprises existantes est un peu oubliée. Mines Nancy a identifié cette lacune et développe une formation spécialisée en entrepreneuriat.

Cette formation a été pensée pour être très opérationnelle : elle inculque les bases utiles pour réussir une reprise d'entreprise, grâce à des enseignements donnés par des professionnels (notaires, banquiers, experts-comptables, avocats...) et permet aux futurs repreneurs de se créer un «réseau». La formation proposée par Mines Nancy, permet non seulement aux étudiants de se préparer au entrepreneuriat mais aussi de se former aux technologies du XXI<sup>ème</sup> siècle, pour pouvoir amener une véritable transition technologique. Il ne s'agira plus de reprendre dans la continuité, mais d'amener la rupture lors de la reprise, d'être ainsi un acteur de l'industrie du futur.

**François Rousseau,**  
**Directeur Général de Mines Nancy**

## 6 RAISONS DE CHOISIR LE MS REPRENEURIAT

1

### REJOINDRE UN RÉSEAU

**Intégrer un réseau territorial de entrepreneuriat et un écosystème favorisant les aides financières** (sociétés de capital risque, business angels, institutions financières...).

4

### ACCOMPAGNEMENT INDIVIDUEL

**Bénéficier d'un accompagnement personnalisé :** parcours à la carte, coaching du projet personnel, mentorat et parrainage par un professionnel du secteur.

2

### INDUSTRIE DU FUTUR

**Approche marketing et commerciale couplée à une approche ingénierie sur les transitions** managériales, numériques, énergétiques.

5

### DYNAMIQUE ENTREPRENEURIALE

**Profiter de l'expertise et de la transversalité des plateformes technologiques de Mines Nancy :** techlab, factory lab, bourses aux technologies, incubateur collaboratif Mines Nancy, incubateur Stand Up Artem.

3

### EXCELLENCE PÉDAGOGIQUE

**Enseignement assuré à 75% par des chefs d'entreprises et des professionnels** (banquiers, experts-comptables, avocats, notaires...) réputés pour leur expertise.

6

### DES CONTACTS PRIVILÉGIÉS

**Bénéficier d'un réseau de plus de 6 000 professionnels en activité** pour la détection de cession, le mentorat spécialisé ou les aides financières.

# JE ME FORME À L'INDUSTRIE DU FUTUR

En pointe sur l'Industrie du futur et les enjeux associés, Mines Nancy vous forme aux transitions clés pour la réussite de votre reprise.



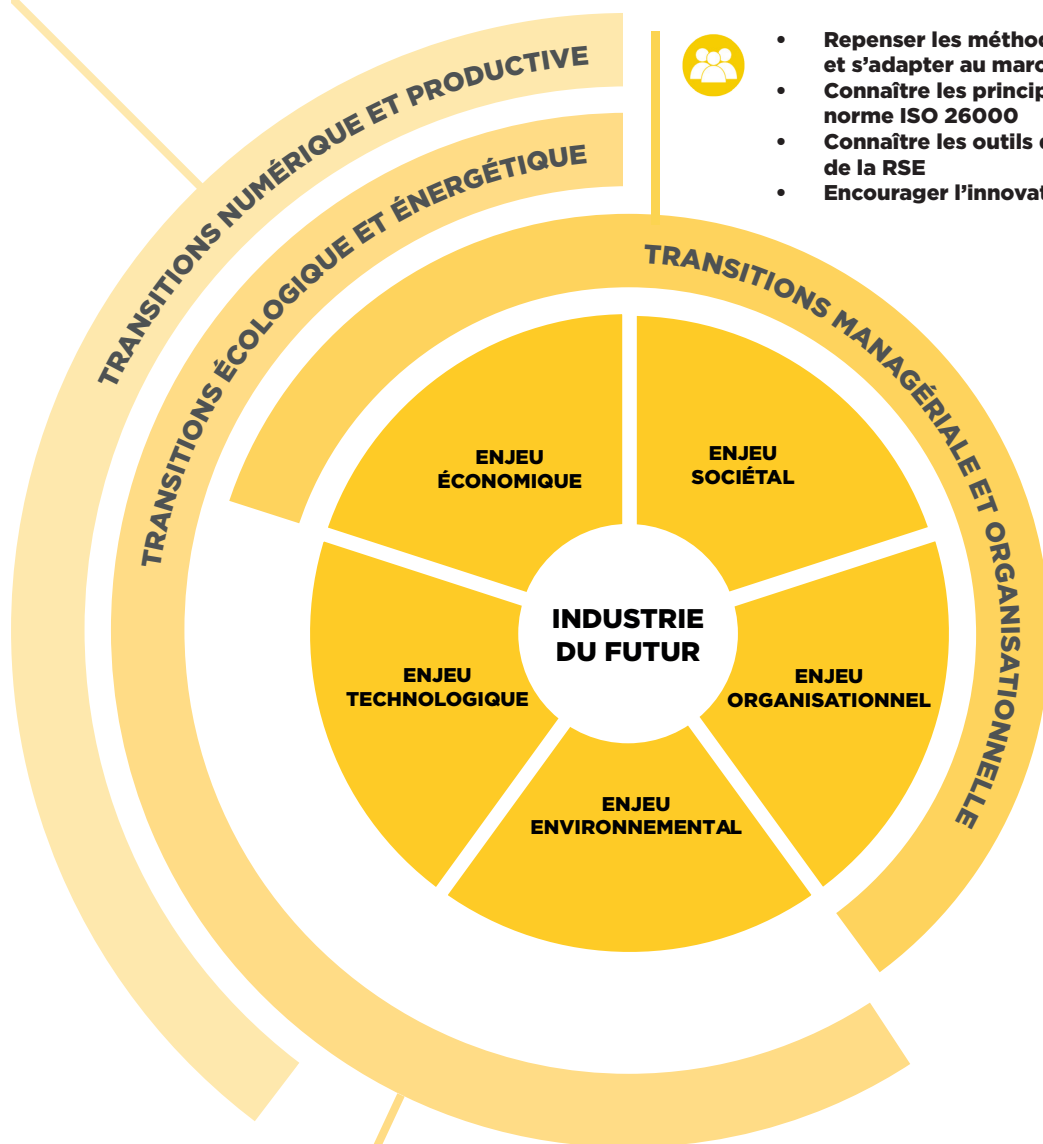
- Mettre en œuvre de nouveaux procédés de production
- Penser fonctionnalités d'usage plus que produits
- Mettre en œuvre la flexibilité et l'agilité de l'outil de production



- Digitaliser la chaîne de valeur
- Intégrer les systèmes cyber-physiques dans les chaînes de production
- Connaître les enjeux de la cybersécurité



- Repenser les méthodes de marketing et s'adapter au marché
- Connaître les principes généraux de la norme ISO 26000
- Connaître les outils de mise en œuvre de la RSE
- Encourager l'innovation collaborative



- Mettre en place une démarche d'écologie industrielle
- Mettre en œuvre les outils de l'économie circulaire
- Maîtriser les intrants de matière et d'énergie



- Mettre en œuvre l'« Efficacité énergétique des procédés industriels »
- Connaître les enjeux du marché de l'énergie
- Lire un audit énergétique

**1**

# ACCOMPAGNEMENT ET MATURATION DU PROJET

## 3 ÉTAPES CLÉS

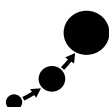
### 1 COACHING



#### COACHING PERSONNEL : MIEUX SE CONNAÎTRE POUR MIEUX RÉALISER SON PROJET

- Identifier et/ou maîtriser ses talents pour définir un projet de reprise cohérent
- Mettre ses talents à profit de la structure rachetée
- Maturation du projet professionnel

### 2 SUIVI



#### ACCOMPAGNEMENT DU PROCESSUS DE REPRISE PAR DES PROFESSIONNELS SPÉCIALISÉS

- Formaliser le projet de reprise
- Recherche d'entreprises, sélection de dossiers et choix de la cible
- Négocier la reprise
- Recherche de financement
- Passer la période de transition et de cession

### 3 MENTORAT



#### MENTORAT PAR DES CHEFS D'ENTREPRISE

- Conseil de repreneurs
- Bénéficier du retour d'expériences de seniors
- Mise en relation avec des réseaux

# LES +

#### UNE DOUBLE COMPÉTENCE EN REPRISE D'ENTREPRISE ET INDUSTRIE DU FUTUR

#### JUSQU'À 4 MOIS D'ACCOMPAGNEMENT EN AMONT DE LA FORMATION ACADÉMIQUE.

- Une meilleure préparation du projet professionnel
- Concentration sur l'acquisition des connaissances pendant la formation
- Plus de chances d'identifier une entreprise cible avant le stage

## LA REPRISE D'ENTREPRISE (258h - 30 ECTS)

**UE 1 : PROJET PERSONNEL DE REPRISE ET ACCOMPAGNEMENT**  
(42h - 5 ECTS)

**UE 2 : ENVIRONNEMENT DE LA REPRISE D'ENTREPRISE**  
(54h - 6 ECTS)

**UE 3 : ENVIRONNEMENT JURIDIQUE ET FISCAL**  
(42h - 5 ECTS)

**UE 4 : TECHNIQUES FINANCIÈRES DE LA REPRISE**  
(42h - 5 ECTS)

**UE 5 : ASPECTS PATRIMONIAUX DU DIRIGEANT**  
(36h - 4 ECTS)

**UE 6 : ASPECTS HUMAINS DE LA REPRISE**  
(42h - 5 ECTS)

## INDUSTRIE DU FUTUR (150h - 15 ECTS)

**UE 7 : TRANSITION ÉCONOMIQUE ET MANAGÉRIALE, CONDUITE DU CHANGEMENT**  
(30h - 3 ECTS)

**UE 8 : TRANSITION NUMÉRIQUE, DIGITALISATION, CYBERSÉCURITÉ**  
(30h - 3 ECTS)

**UE 9 : CONCEPTS DE LA GESTION DE PRODUCTION**  
(30h - 3 ECTS)

**UE 10 : TRANSITION ÉCOLOGIQUE ET ÉNERGÉTIQUE, BIOMIMÉTISME**  
(30h - 3 ECTS)

**UE 11 : CONCEPTION, INNOVATION, PRODUIT/SERVICE**  
(30h - 3 ECTS)

## STAGE EN ENTREPRISE ET THÈSE PROFESSIONNELLE (6 MOIS - 30 ECTS)

**LE STAGE PERMET DE METTRE EN APPLICATION LES COMPÉTENCES ACQUISES DANS LES 2 PARTIES DE LA FORMATION. 3 SITUATIONS DE STAGE SONT POSSIBLES :**

- Dans l'entreprise-cible à reprendre, pour effectuer la transmission avec le cédant.
- Dans une entreprise partenaire pour mettre en œuvre les transitions vers l'Industrie du Futur.
- Dans une entreprise nouvellement reprise, pour seconder le repreneur dans sa prise en main de l'entreprise.

Le calendrier de stage est flexible afin de s'adapter au projet professionnel. Le suivi du stage est assuré par un enseignant permanent de la formation en appui du mentor de l'apprenant. Il est évalué par un mémoire et une soutenance orale.





ILS SOUTIENNENT  
LE PROGRAMME

“

Nous parlons aujourd'hui énormément de création d'entreprises, de success stories à la Silicon Valley et de réussites de jeunes structures mais nous oublions souvent que notre tissu économique repose principalement sur le dynamisme des PME créées par les baby-boomers français au milieu du siècle dernier ! Que de pépites à reprendre et à consolider à l'aune des pratiques entrepreneuriales de notre génération. Des compétences et des pratiques qu'il va falloir instruire et quoi de mieux que l'alliance d'une formation académique et d'une ingénierie globale du parcours de repreneur pour y répondre !



Salah GHAMIZI (N13)  
Co-fondateur de la startup WAZA Education

”

“

La reprise d'entreprise est un processus long et complexe qui repose avant tout sur des qualités humaines [...]. Par ailleurs, même si la qualité du contact humain reste le facteur prépondérant, une formation validée par un diplôme est de nature à rassurer un cédant sur la capacité du repreneur à développer son entreprise ; c'est vrai pour les salariés.

Philippe PERNOT (N71)  
Industriel, Repreneur d'Entreprise



”

“

Mines Nancy Alumni soutient fortement ce projet qui nous semble en résonance avec les besoins de reprise de PME/PMI dans un contexte de transition managériale intense et d'accompagnement à l'Industrie du futur (transitions énergétique, numérique et environnementale).



Jean-Yves KOCH (N68)  
Président de Mines Nancy Alumni

”

“

Les évolutions générationnelles ainsi que l'ensemble des transformations de l'économie font de la reprise/transmission d'entreprise un enjeu important pour l'économie de notre pays.

Bruno JACQUEMIN (N86)  
Président de INVEST 3,  
ancien Directeur Général de la Chambre  
de Commerce et d'Industrie du Loiret



”

RÉPONDRE AUX DEMANDES  
DU MONDE ÉCONOMIQUEMinistère de l'Économie et des Finances,  
juillet 2015

«Organiser des parcours de formation à la reprise à destination des jeunes, des salariés et des demandeurs d'emploi candidats à un projet de reprise. Selon le rapport Dombre-Coste, la moitié des cessions d'entreprise échouent du fait de la mauvaise préparation, anticipation des repreneurs».

Programmes «Industrie du Futur» et  
«Accompagnement PME», avril 2015

lancés par le Président de la République sur les enjeux des transitions et mutations.

## Programme «Accélérateur PME»

porté par Bpifrance et la Direction Générale des Entreprises sur la nécessité de former aux enjeux des transitions et mutations.

Programme «Transition Numérique Plus,  
Digital Disruption Lab»

du MEDEF sur la formation des dirigeants de TPE/PME à la transition numérique et digitale.

LE REPRENEURIAT  
EN CHIFFRES

**25% des français** souhaitent être chef d'entreprise

**60 000 entreprises** sont mises sur le marché tous les ans

**Plus de 50%** des cessions sont liées à l'âge du dirigeant

**Un dirigeant de PME sur trois** à remplacer en Europe sur la prochaine décennie

**95% des repreneurs** sont diplômés de l'enseignement supérieur

Les reprises d'entreprises maintiennent  
**750 000 emplois**

# INFORMATIONS PRATIQUES

## LA FORMATION

- **Durée de la formation : 1 an**  
6 mois académiques (3 jours par semaine)  
6 mois en entreprise (temps complet)
- **Langue : Français**
- **Lieu : Mines Nancy (Nancy, France)**

## PROFIL DES CANDIDATS

**Le Mastère Spécialisé® Repreneuriat s'adresse à de futurs repreneurs d'entreprise.**

**Les conditions suivantes sont requises :**

- Titulaire d'un diplôme Bac +5
- Titulaire d'un diplôme Bac +4 avec 3 années d'expérience
- Titre inscrit au RNCP niveau 1
- Diplôme étranger équivalent aux diplômes français exigés ci-dessus

## 2 SESSIONS DE FORMATION PAR AN

**SESSION 1 : de septembre 2017 à juin 2018**

**SESSION 2 : de février 2018 à janvier 2019**

## COÛT DE LA FORMATION

- **12 000€** pour un financement entreprise
- **7 500€** pour les demandeurs d'emploi, les auditeurs libres et les étudiants

## TÉLÉCHARGEZ VOTRE DOSSIER DE CANDIDATURE

**[www.mines-nancy.univ-lorraine.fr](http://www.mines-nancy.univ-lorraine.fr)**

rubrique «MS – Mastère spécialisé® Repreneuriat»

**Le dossier de candidature est à envoyer :**  
par courriel à :

**[mines-nancy-dfsc@univ-lorraine.fr](mailto:mines-nancy-dfsc@univ-lorraine.fr)**

ou par courrier à

**Mines Nancy - DFSC**

**92 rue du Sergent Blandan BP 14 234**

**54 042 Nancy Cedex - France**

## DATE LIMITE D'INSCRIPTION

**SESSION 1 : 30 juin 2017**

**SESSION 2 : 5 janvier 2018**





#### **MINES NANCY**

92, rue du Sergent Blandan  
Campus Artem  
BP 14 234  
54042 Nancy cedex - France

T +33 (0)3 55 66 26 00  
F +33 (0)3 83 96 02 46  
[www.mines-nancy.univ-lorraine.fr](http://www.mines-nancy.univ-lorraine.fr)

#### **CONTACT**

Direction des formations  
spécialisées et de la formation  
continue

T +33 (0)3 55 66 26 86  
**mines-nancy-dfsc**  
**@univ-lorraine.fr**



Notre alliance différenciante

**ARTEM**

Notre établissement de tutelle



Notre établissement stratégique

